

# **BETREUTES WOHNEN FÜR SENIORINNEN UND SENIOREN**

in der Marktgemeinde Jagerberg



## **Kontakt – Information, Beratung und Anmeldung:**

### **IST Soziale Dienstleistungs GmbH**

Ziehrerstraße 83, 8041 Graz

0316/42 65 65 200

office@jemandistda.at

[www.jemandistda.at](http://www.jemandistda.at)

### **Marktgemeinde Jagerberg**

8091 Jagerberg Nr. 1

03184/8231

gde@jagerberg.info

[www.jagerberg.info](http://www.jagerberg.info)

## Was ist Betreutes Wohnen?

Betreutes Wohnen kombiniert eine moderne, leistbare und **barrierefreie Mietwohnung** für Einzelpersonen oder Paare ab 60 Jahre mit einer **liebvollen Sozialbetreuung**.

**Sicherheit, Selbstbestimmung** und **Kommunikation** stehen im Vordergrund.

## Welche Vorteile habe ich als Bewohner\_in?

- Barrierefreiheit im gesamten Wohnhaus
- Gemütlicher Gemeinschaftsraum für eine gelebte Hausgemeinschaft
- Aktivitäten zur Förderung der Lebensfreude
- Wiedererlangen bzw. Erhalt von Selbstständigkeit
- Information und Organisation von Wahlleistungen wie Hauskrankenpflege, Essen auf Rädern, usw.
- Sicherheit durch eine qualifizierte Betreuungsperson vor Ort



## Das Haus

Zentrale Lage im Ort

Barrierefreiheit/Lift

12 Wohneinheiten

10 Einzelwohnungen (40m<sup>2</sup>-41,5m<sup>2</sup>)

2 Doppelwohnungen (55m<sup>2</sup>)

1 Gemeinschaftsraum

Autoabstellplätze

## Ausstattungsmerkmale

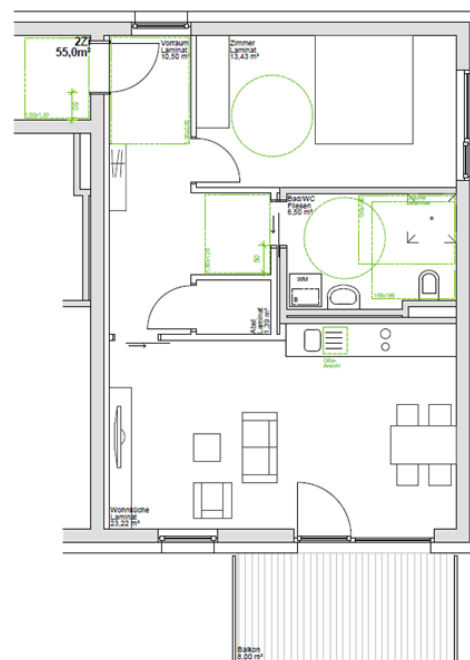
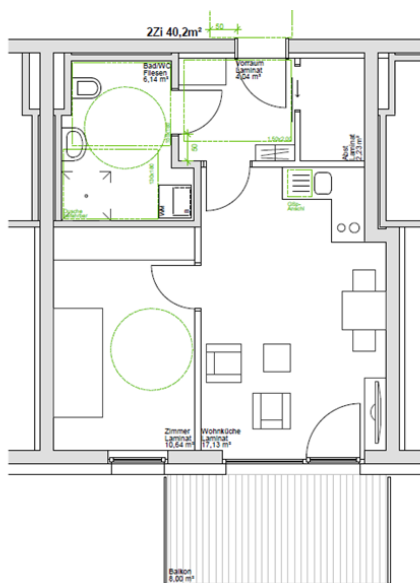
Vorraum

Barrierefrei ausgestattetes Badezimmer

Wohn- & Essbereich inkl. Küchenblock

Balkon oder Terrasse

Anschlüsse für Telefon, 24-Stunden-Notruf, TV und Waschmaschine



Geplante Fertigstellung 2021

## Was kostet das Betreute Wohnen?

Die monatlichen Kosten setzen sich aus der **Wohnungsmiete** und der **Betreuungsleistung** zusammen. Beide Kostenkomponenten werden einkommensabhängig gefördert. Nachstehend finden Sie 2 Kostenbeispiele. Für weitere **Auskünfte** oder eine **individuelle Berechnung** steht Ihnen die IST - Soziale Dienstleistungs GmbH gerne zur Verfügung.

### Kostenbeispiel I

<b>Nettonutzfläche:</b> ca. 40m <sup>2</sup>  <b>Nettoeinkommen:</b> € 917,35	Miete inkl. BK & HK (jedoch ohne Strom)	ca. € 370,00
	Abzüglich Wohnunterstützung	ca. - € 95,99
	<b>Summe der Wohnkosten</b>	<b>ca. € 274,01</b>
	Betreuungsleistung	€ 315,00
	Abzüglich Förderung Land & Gemeinde	- € 315,00
	<b>Summe der Betreuungskosten</b>	<b>€ 0,00</b>
<b>Gesamtsumme der Wohn- &amp; Betreuungskosten:</b>		<b>ca. € 274,01</b>
<b>Verfügbares Geld pro Monat:</b>		<b>ca. € 643,34</b>

### Kostenbeispiel II

<b>Nettonutzfläche:</b> 55m <sup>2</sup>  <b>Nettoeinkommen:</b> P1: kein Einkommen P2: € 1.400,00	Miete inkl. BK & HK (jedoch ohne Strom)	ca. € 495,00
	Abzüglich Wohnunterstützung	- € 0,00
	<b>Summe der Wohnkosten</b>	<b>ca. € 495,00</b>
	Betreuungsleistung Person 1	€ 0,00
	Betreuungsleistung Person 2	€ 28,00
	<b>Summe der Betreuungskosten</b>	<b>€ 28,00</b>
<b>Gesamtsumme der Wohn- &amp; Betreuungskosten:</b>		<b>ca. € 523,00</b>
<b>Verfügbares Geld pro Monat:</b>		<b>ca. € 877,00</b>